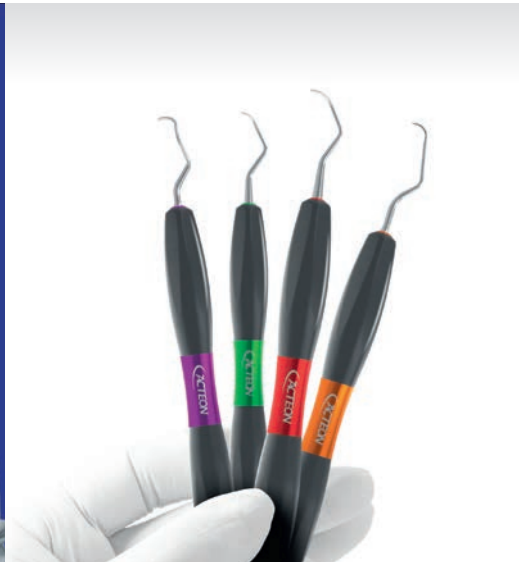




**moving  
forward**

# OFERTAS EXPODENTAL

Válidas del 15 de febrero al 31 de mayo de 2022



## Conozca nuestras nuevas soluciones de flujo de trabajo clínico



**Profilaxis  
y Detección  
de caries**



**Periodoncia**



**Mantenimiento  
de implantes**



**Endodoncia**



**Ortodoncia**

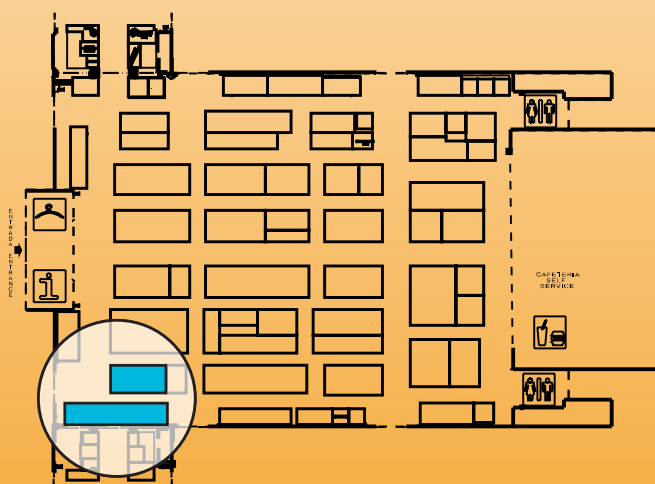
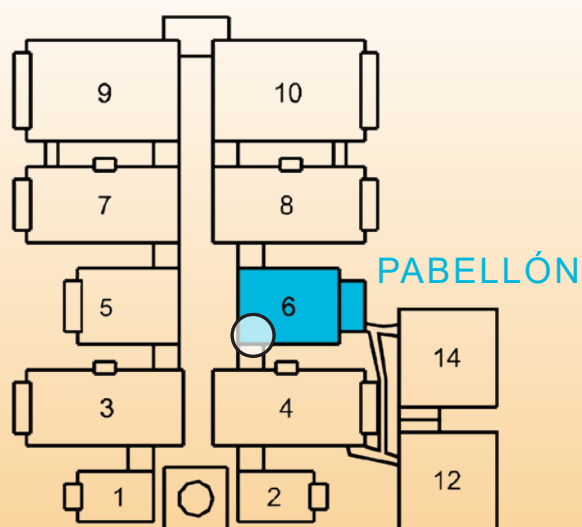


**Implantología  
y Prótesis**



# EXPODENTAL

ACTEON participará en el próximo certamen EXPODENTAL'2022 que se celebrará en Madrid del 24 al 26 de marzo próximos. Les esperamos en el Recinto Ferial IFEMA, pabellón 6, en los Stands 6F02 y 6G01. Durante la EXPODENTAL, les presentaremos nuestras últimas novedades. ¡Esperamos su visita!



STAND ACTEON **6F02** Y **6G01**

# ÍNDICE

## OFERTAS ESTRELLA.....4 - 10

Radiología intraoral.....	4 - 7
Sistemas de diagnóstico.....	8
Cirugía ósea.....	10 - 11

## IMAGING.....12 - 16

Radiología extraoral.....	12 - 14
Radiología intraoral.....	15 - 16
Cámaras intraorales.....	16

## EQUIPMENT.....18 - 35

Ultrasonidos.....	18 - 24
Aeropolidores y polvos.....	26 - 19
Polimerización.....	30
Instrumentación manual.....	31 - 34
Bandejas Endocirugía.....	35

## PHARMA.....36 - 38

Higiene.....	36 - 37
Retracción gingival.....	38

## CONTACTOS.....39



★  
**OFERTA  
ESTRELLA**  
★

RADIOLOGÍA INTRAORAL

# PACK PSPIX<sup>2</sup> + X-MIND DC

## PSPIX<sup>2</sup>

Ref. S\_702\_0001

El escáner personal de radiología intraoral

- ▶ Diseño compacto y de fácil acceso: el escáner de placas de fósforo más pequeño del mercado.
- ▶ Gran calidad de imagen y placas muy flexibles.
- ▶ Concepto exclusivo de "Clic & Scan".
- ▶ Para un uso personal o un entorno "multiusuario", ya que puede ser compartido hasta en 10 puestos de trabajo.

Dotado de 4 placas de fósforo (2 x talla 1 y 2 x talla 2), 200 fundas higiénicas (100 x talla 1 y 100 x talla 2), 1 portaplacas y 1 lápiz para pantalla táctil.



## X MIND DC



- ▶ Generador de rayos X intraoral de alta frecuencia.
- ▶ Imágenes de alta calidad con punto focal de 0,7 mm.
- ▶ Ajuste de tensión: 60 o 70 kV.
- ▶ Selección de corriente: 4 u 8 mA.
- ▶ Tiempo de exposición mínimo: 0,02 s.
- ▶ Centralita programable y personalizable.
- ▶ Posicionamiento preciso y flexible.
- ▶ Con prolongación 40 u 80 cm.

**Con prolongación  
40 u 80 cm**

Ref. 5.92.23130 - Prolongación de 40 cm.  
Ref. 5.92.23131 - Prolongación de 80 cm.

PRECIO OFERTA:  
**6.399 €**

★  
**OFERTA**  
**ESTRELLA**  
★

RADIOLOGÍA INTRAORAL

# PACK SOPIX<sup>SD</sup> + X-MIND DC

**SOPIX<sup>SD</sup>**  
Ref. S\_802\_3007

Con su reconocida calidad y fiabilidad, el SOPIX<sup>SD</sup> ofrece una imagen de buena resolución, 20 pl/mm, a un precio muy asequible.

**Sensor SOPIX<sup>SD</sup> Talla 1.**



**Una imagen de calidad desde el primer disparo con un tiempo mínimo de exposición**

- ▶ Obtenga imágenes contrastadas aprovechando un diagnóstico más fiable gracias a la tecnología **FIBER<sub>2</sub> PIXEL**
- ▶ Proteja las imágenes de la sobreexposición con la tecnología **Ace<sub>technology</sub>**
- ▶ Ahorre tiempo con un sensor que siempre está listo para usar.
- ▶ Compatible con todos los softwares de imagen.

**X MIND DC**



- ▶ Generador de rayos X intraoral de alta frecuencia.
- ▶ Imágenes de alta calidad con punto focal de 0,7 mm.
- ▶ Ajuste de tensión: 60 o 70 kV.
- ▶ Selección de corriente: 4 u 8 mA.
- ▶ Tiempo de exposición mínimo: 0,02 s.
- ▶ Centralita programable y personalizable.
- ▶ Posicionamiento preciso y flexible.
- ▶ Con prolongación 40 u 80 cm.

**Con prolongación  
40 u 80 cm**

Ref. 5.92.23130 - Prolongación de 40 cm.  
Ref. 5.92.23131 - Prolongación de 80 cm.

**PRECIO OFERTA:**  
**4.335 €**

★  
**OFERTA**  
**ESTRELLA**  
★

RADIOLOGÍA INTRAORAL

# PACK SOPIX<sup>SD</sup> + SOPRO 617

**SOPIX<sup>SD</sup>**  
Ref. S\_802\_3007

Con su reconocida calidad y fiabilidad, el SOPIX<sup>SD</sup> ofrece una imagen de buena resolución, 20 pl/mm, a un precio muy asequible.

**Sensor SOPIX<sup>SD</sup> Talla 1.**



**Una imagen de calidad desde el primer disparo...**

**...con un tiempo mínimo de exposición**

- ▶ Obtenga imágenes contrastadas aprovechando un diagnóstico más fiable gracias a la tecnología **FIBER 2 PIXEL**
- ▶ Proteja las imágenes de la sobreexposición con la tecnología **Ace technology**
- ▶ Ahorre tiempo con un sensor que siempre está listo para usar.
- ▶ Compatible con todos los softwares de imagen.

**SOPRO 617**  
Ref. S\_617\_0001



- ▶ Dimensiones extremadamente reducidas.
- ▶ Ángulo de visión de 105°.
- ▶ Gran profundidad de campo.

Ref. S\_617\_0001 - SOPRO 617  
Ref. S\_717\_1600 - Dock MINI USB2

**PRECIO OFERTA:**  
**3.180 €**

★  
**OFERTA**  
**ESTRELLA**  
★

RADIOLOGÍA INTRAORAL

## SOPIX<sup>2</sup>

Ref. S\_802\_0004

5.890,60€  
**PRECIO OFERTA:**  
**3.400 €**

SOPIX<sup>2</sup> proporciona una calidad de imagen excepcional, 25 pl/mm, utilizando las mejores tecnologías disponibles.

**Sensor SOPIX<sup>2</sup> Talla 1.**



**Una imagen de calidad desde el primer disparo con un tiempo mínimo de exposición.**

- ▶ Obtenga imágenes contrastadas aprovechando un diagnóstico más fiable gracias a la tecnología **FIBER PIXEL**
- ▶ Proteja las imágenes de la sobreexposición con la tecnología **Ace technology**
- ▶ Ahorre tiempo con un sensor que siempre está listo para usar.
- ▶ Compatible con todos los softwares de imagen.



## SOPIX<sup>SD</sup>

Ref. S\_802\_3007

Con su reconocida calidad y fiabilidad, el SOPIX<sup>SD</sup> ofrece una imagen de buena resolución, 20 pl/mm, a un precio muy asequible.

**Sensor SOPIX<sup>SD</sup> Talla 1.**



4.426,90€  
**PRECIO OFERTA:**  
**2.600 €**



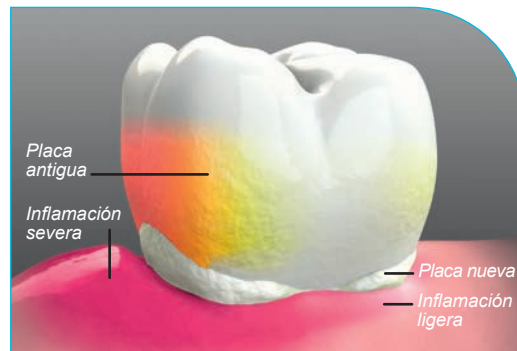
★  
**OFERTA**  
**ESTRELLA**  
★

flujo de  
trabajo en  
**profilaxis**



**SISTEMAS DE DIAGNÓSTICO**

**SOPRO CARE**



Representación cromática de los diferentes estados de los tejidos biológicos en el modo PERIO.

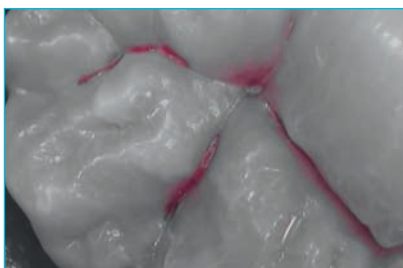
**3 modos,  
3 soluciones de diagnóstico**

## MODOS DE DIAGNÓSTICO:

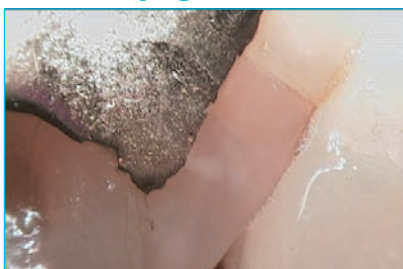
### Modo Perio



### Modo Cario



### Modo Daylight



- Cámara intraoral.
- Revelación de la placa dental y las inflamaciones gingivales.
- Detección de caries.

El primer dispositivo en el mercado que destaca inflamaciones gingivales, placa dental y caries oclusales.

Sistema de diagnóstico que agrupa las ventajas de la tecnología basada en la fluorescencia y en la amplificación cromática selectiva.

- ▶ Ayuda al diagnóstico.
- ▶ Integración al flujo de trabajo.
- ▶ Mejora el rendimiento de su clínica.

4.353,80 €

**PRECIO OFERTA:**

**2.590 €**

con Dock Mini USB2 (Sopro Imaging)



Ref. S\_950\_0001 - SOPROCARE  
Ref. S\_717\_1600 - Dock MINI USB2





# Flujo de trabajo clínico solución para Implantología

by ACTEON®

## Experiencia e innovación

Una gama completa que cubre todos los pasos del flujo de trabajo en implantología

Combinando experiencia en imaging y ultrasonidos, Acteon ofrece productos innovadores que ayudan a los implantólogos a realizar procedimientos seguros y cómodos, desde el diagnóstico hasta el seguimiento, pasando por tratamientos predecibles.



★  
**OFERTA**  
ESTRELLA  
★

flujo de  
trabajo en  
**implantología**



CIRUGÍA ÓSEA

**PIEZOTOME**  
CUBE

Ref. F50100

**GENERADOR PIEZOELÉCTRICO CON LUZ LED DE GRAN POTENCIA PARA CIRUGÍA IMPLANTARIA**

- ▶ Pantalla táctil y orientada al usuario para el acceso directo a los principales parámetros de configuración.
- ▶ Unidad compacta.
- ▶ Bomba con ajuste preciso.
- ▶ Sistema de montaje rápido.
- ▶ Asepsia perfecta.

**POTENCIA INTUITIVAMENTE ADAPTADA PARA MÁXIMA EFICIENCIA Y SEGURIDAD**

Asistencia inteligente D.P.S.I. proporciona:

- ▶ Aumento de un **30%** de potencia, mejorando el rendimiento de corte.
- ▶ Disminución de un **10%** de potencia, preservando los tejidos blandos.

Dotado de 1 Kit Essential de 6 inserts (BS1S, BS4, SL1, SL2, SL3 y LC2), 1 Pieza de mano esterilizable PIEZOTOME CUBE LED (60 W), 1 llave dinamométrica, 1 pedal multifunción, 1 soporte de irrigación, 1 soporte para pieza de mano, 2 líneas de irrigación esterilizables con 15 perforadores y 5 clips de irrigación esterilizables.

**DPSI** Dynamic Power System Inside

**60w**  
el  
**MÁS POTENTE**  
del mercado



~~6.966,80€~~  
**PRECIO OFERTA:**  
**4.500 €**



**1 KIT de insertos para cirugía implantaria**

**A ESCOGER**  
entre  
cualquiera  
de nuestros  
modelos

**Extraction**

**Sindesmotomía**  
Para una máxima preservación del hueso.



PVP: 1.000,10 €

**BoneSurgery**

**Osteotomía / Osteoplastia**  
Corte limpio y fino para volumen óseo máximo.



PVP: 1.317,20 €

**CrestSplitting**

Técnica rápida y mínimamente invasiva para expansión controlada.



PVP: 852,60 €

**SinusLift**

**Elevación de seno por vía lateral**  
Corte selectivo y hemostático.



PVP: 1.019,00 €

**IntraLift**

**Elevación de seno por vía crestal**  
Cirugía totalmente segura.



PVP: 1.292,90 €

**PiezoCision**

**Cirugía ortodóncica acelerada**  
Incisiones mínimas, mínimamente invasiva.



PVP: 738,40 €

**CrownExtension**

**Alargamiento coronario y remodelación ósea.**



PVP: 663,10 €



flujo de  
trabajo en  
implantología

# INSERTOS

Amplie sus perspectivas con nuestra amplia gama de insertos de cirugía / implantología, para:

extracción (sindesmotomía),  
osteotomía/osteoplastia,  
expansión de cresta,  
elevación de seno  
por vía lateral o crestal,  
cirugía ortodóncica  
acelerada y  
alargamiento  
coronario y  
remodelación ósea.

Por la compra de  
**2 insertos\***  
de cirugía ósea  
de cualquier modelo,  
**30%**  
de descuento



*\*Los insertos pueden ser de distinto modelo.*

## SERVOTOME®

Electrobisturí de alta frecuencia



Brazalete conductor para una mejor seguridad y comodidad del paciente.



REALICE CIRUGÍAS ORALES SOBRE TEJIDOS BLANDOS DE MANERA RÁPIDA, PRECISA Y SEGURA

~~1.609,90 €~~  
**PRECIO OFERTA:**  
**1.490 €**

Ref. F57210

- ▶ Electrobisturí con corte y coagulación simultáneos.
- ▶ Con brazalete conductor y kit de 10 electrodos.



flujo de  
trabajo en  
implantología

Es tiempo de un  
diagnóstico  
2D y 3D eficiente

Panorámico / Cone Beam / Ceph

## X MIND prime

- ▶ Diagnóstico con imágenes 2D y/o 3D de gran calidad.
- ▶ Fácil posicionamiento.
- ▶ Diagnóstico global con imágenes panorámicas de alta calidad.
- ▶ Fácil planificación de implantes.
- ▶ **Tamaño mínimo del voxel de 87,5 µm**: obtendrá reconstrucciones detalladas, resaltando los elementos anatómicos más pequeños.
- ▶ Instalación rápida y muy sencilla.

**CONSULTAR**  
según  
composición

con la seguridad  
y apoyo del  
**SERVICIO DE  
ASISTENCIA  
TÉCNICA ACTEON**

### Solución 3D eficiente al alcance de todos

- ▶ 3 FOV's: (Ø 50x50, 85x50 y 85x93 mm).
- ▶ FOV de Ø 120x100 mm, opcional.
- ▶ Dentadura completa.
- ▶ Mandíbula simple (maxilar / mandibular).
- ▶ Dientes maxilares y mandibulares.
- ▶ ATM (derecha / izquierda).
- ▶ Senos.
- ▶ **Software completo con fácil curva de aprendizaje.**

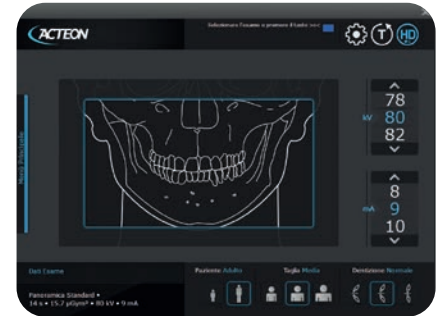
configure su pack  
personalizado y su  
**PLAN REMOVE**



## FLUJO DE TRABAJO DEL EXAMEN



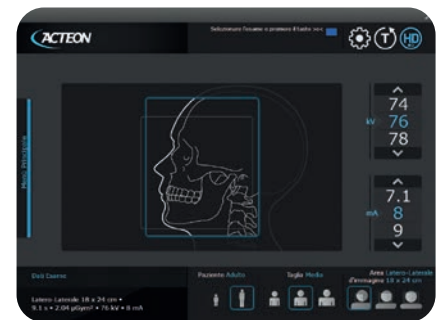
ADQUISICIÓN PANO



ADQUISICIÓN 3D



ADQUISICIÓN CEPH



Los exámenes de cefalométricos se realizan mediante una tecnología de escaneo con un sensor CMOS de 24 cm de altura.

► **Existen 2 modalidades:**

- HD (100  $\mu\text{m}$ ) - de 9,1 a 15,1 s.
- HS (200  $\mu\text{m}$ ) - de 4,4 a 7,3 s.

► **Existen 2 tamaños disponibles en altura:**

- 24 cm completo.
- 18 cm reducido.

► **Existen 3 proyecciones disponibles:**

- LateroLateral 18, 24, 30 cm de ancho.
- Anteroposterior 24 cm de ancho.
- Carpus 18 cm de ancho.

## ELIJA LA UNIDAD QUE SE AJUSTE MEJOR A SUS NECESIDADES CLÍNICAS

**Modelo PANO CEPH 2D:**

- Con un sensor.

**Modelo PANO CEPH 3D:**

- Con dos sensores: uno dedicado a pano y 3D y otro para tomas Ceph.



X-Mind® Prime Pano 2D

X-Mind® Prime Pano 3D



X-Mind® Prime Pano Ceph 3D

X-Mind® Prime Pano Ceph 2D





flujo de trabajo en prótesis

con la seguridad y apoyo del **SERVICIO DE ASISTENCIA TÉCNICA ACTEON**

configure su pack personalizado y su **PLAN REMOVE**

**CONSULTAR** según composición



## X MIND trium

TRUE LOW DOSE

**3 en 1 en imágenes extraorales para todas las necesidades 3D**

Panorámico / Cone Beam / Ceph

- ▶ Reducción de la dosis sin comprometer la calidad de la imagen.
- ▶ “TRUE LOW DOSE” ayuda a reducir la dosis de rayos X al mismo tiempo que preserva una alta calidad de imagen.
- ▶ Rotación completa de 360°.
- ▶ Indispensable para la planificación implantaria.

**GRAN VARIEDAD DE FOV'S**



ø 40x40 mm. ø 60x60 mm. ø 80x80 mm.



ø 110x90 mm.



**El ingreso más sencillo a la odontología digital**

- ▶ Alta rentabilidad de la inversión.
- ▶ Flexibilidad.
- ▶ Velocidad increíble.
- ▶ Punta pequeña.
- ▶ Alta resolución y precisión.
- ▶ Peso ligero.
- ▶ Colores vivos.
- ▶ Control con un solo botón.

**CONSULTAR**

**MEDIT i700**  
y  
**Medit i500**



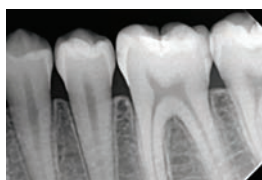
## X MIND DC

### Generador de rayos X intraoral de alta frecuencia de corriente continua

- ▶ Imágenes de alta calidad.
- ▶ Punto focal de 0,7 mm.
- ▶ Ajuste de tensión: 60 o 70 kV.
- ▶ Selección de corriente: 4 u 8 mA.
- ▶ Tiempo de exposición mínimo: 0,02 s.
- ▶ Centralita programable y personalizable.
- ▶ Permite comandar dos generadores de rayos X con una sola centralita.
- ▶ Posicionamiento preciso y flexible.
- ▶ Disponible con cono cuadrado.

~~3.495,30 €~~  
PRECIO OFERTA:

**2.725 €**



Con prolongación 40 u 80 cm

Ref. 5.92.23130 - Prolongación de 40 cm.  
Ref. 5.92.23131 - Prolongación de 80 cm.



~~4160,80 €~~  
PRECIO OFERTA:

**3.300 €**

Con prolongación  
40 u 80 cm

ANCLAJE EN LA PARTE SUPERIOR:

Ref. W0800000 - Prolongación de 40 cm.  
Ref. W0800001 - Prolongación de 80 cm.

ANCLAJE EN LA PARTE INFERIOR:

Ref. W0800009 - Prolongación de 40 cm.  
Ref. W0800010 - Prolongación de 80 cm.

## X MIND unity

### Generador de rayos X intraoral de alta frecuencia

- ▶ Ofrece un punto focal de 0,4 mm.
- ▶ Propone varios ajustes:
  - Tensión anódica (60, 65 o 70 kV).
  - Corriente anódica (de 4 a 7 mA).

Estos parámetros aseguran una **imagen nítida y contrastada** con contornos perfectamente definidos.

- ▶ Disponible con **cono cuadrado**.
- ▶ Movimiento fluido, sin ningún esfuerzo.
- ▶ Se asegura un posicionamiento libre de deriva durante una exploración.
- ▶ Con anclaje superior o inferior.



# PSPIX<sup>2</sup>

Ref. S\_702\_0001

## El escáner personal de radiología intraoral

► Diseño compacto y de fácil acceso: el escáner de placas de fósforo más pequeño del mercado.

- Gran calidad de imagen y placas muy flexibles.
- Concepto exclusivo de "Clic & Scan".
- Para un uso personal o un entorno "multiusuario", ya que puede ser compartido hasta en 10 puestos de trabajo.

**EXPERIENCIA MEJORADA DEL PACIENTE CON VARIOS TAMAÑOS DE PLACAS DE FÓSFORO FINAS Y FLEXIBLES.**




7.211,20 €  
**PRECIO OFERTA:**  
**5.647 €**

Dotado de 4 placas de fósforo (2 x talla 1 y 2 x talla 2), 200 fundas higiénicas (100 x talla 1 y 100 x talla 2), 1 portaplacas y 1 lápiz para pantalla táctil.

# SOPRO 617

3.133,50 €  
**PRECIO OFERTA:**  
**1.785 €**

## La simplicidad en la palma de la mano

- Forma redondeada y dimensiones extremadamente reducidas de la cabeza de la cámara para una mayor comodidad en boca.
- Ángulo de visión de 105° para una mejor exploración de las regiones distales.
- Gran profundidad de campo e imagen clara sin tener que hacer ningún ajuste.
- Fácil de usar: apunte y capture .

con Dock Mini USB2  
(Sopro Imaging)



Ref. S\_617\_0001 - SOPRO 617  
Ref. S\_717\_1600 - Dock MINI USB2



### Modos de cámara



Extraoral



Intraoral





# Flujo de trabajo clínico solución para Profilaxis

by ACTEON®

## Altos estándares y Excelencia

Una solución única para todos los procedimientos de profilaxis.

El flujo de trabajo en profilaxis de ACTEON® ofrece una solución completa para los dentistas durante cada paso del tratamiento del paciente, mejora la atención y sirve a los mejores intereses tanto para los dentistas como para los pacientes.



DETECCIÓN Y DIAGNÓSTICO > TRATAMIENTO > SEGUIMIENTO > PROTECCIÓN



flujo de trabajo en profilaxis

NEUTRON P5XS B. LED

Ref. F62140

Polivalente y autónomo

- ▶ Unidad autónoma combinando tecnología Newtron con un preciso sistema de irrigación.
- ▶ El revelador de placa F.L.A.G. for B.LED puede diluirse en el depósito de 300 ml y aplicarse de manera muy sencilla y práctica.

Dotado de una pieza de mano NEWTRON® SLIM B.LED esterilizable incluyendo un anillo de luz azul, un anillo de luz blanca, una llave dinamométrica esterilizable, tres insertos: 1, 1S y H3, 5 frascos de 1,5 ml de F.L.A.G. for B.LED y un depósito de 300 ml.



+ 1 inserto IP1

2.870,40 €  
PRECIO OFERTA:  
1.640 €

Ideal para el tratamiento de la periimplantitis

La mejor solución para la limpieza de implantes

implantProtect  
Pure Titanium

- ▶ Inserto de titanio puro con una extremidad más larga para la limpieza del límite del implante y el desbridamiento de roscas largas.



Inserto IP1  
Ref. F02121,  
valorado en 144,20 €.

TOTAL  
4 Insertos:  
1, 1S, H3  
e IP1



Ver el vídeo del protocolo del inserto IP1.



# NEUTRON BOOSTER

Ref. F60207

Compacto y eficaz



- ▶ Tecnología Newtron.
- ▶ Pieza de mano SP NEWTRON®, esterilizable y tres insertos: 1, 1S y H3.

1.324,70 €  
**PRECIO OFERTA:**  
**890 €**

## + 1 inserto IP1



Inserto IP1  
 Ref. F02121,  
 valorado en 144,20 €.

La mejor solución para la limpieza de implantes

*implantProtect*  
Pure Titanium

**TOTAL**  
**4 Insertos:**  
**1, 1S, H3**  
**e IP1**

Ideal para el tratamiento de la periimplantitis

- ▶ Inserto de titanio puro con una extremidad más larga para la limpieza del límite del implante y el desbridamiento de roscas largas.



## PIEZAS DE MANO

**SP NEWTRON®**  
 Esterilizable.  
 Ref. F12281



656,40 €  
**PRECIO OFERTA:**  
**375 €**

### NEWTRON® SLIM B.LED

Esterilizable.

Ref. F12905



864,90 €  
**PRECIO OFERTA:**  
**649 €**



flujo de  
trabajo en  
profilaxis

# INSERTOS

Una amplia gama de insertos  
que satisfacen  
todas las necesidades clínicas



*Los procedimientos  
se realizan de  
forma mucho más  
rápida, eficaz y  
fácil tanto para el  
higienista como  
para el paciente.*

Dr. Kaminer, USA

- ▶ La gama más amplia del mercado, con **más de 80 insertos** diferentes, con diseños, aleaciones y revestimientos exclusivos para una mayor versatilidad clínica.
- ▶ Primicia mundial: insertos de **titanio puro para la limpieza de implantes**.
- ▶ Siempre copiados pero nunca igualados: nuestra exclusiva y única tecnología NEWTRON® asegura una **eficiencia máxima y continua**.

Por la compra de **3 insertos\*** de ultrasonidos  
de cualquier modelo,  
**25% de descuento**

Por la compra de **6 insertos\*** de ultrasonidos  
de cualquier modelo,  
**35% de descuento**

\*Los insertos pueden ser de distinto modelo.

## PROFILAXIS



## TRATAMIENTO DE IMPLANTES



## PERIODONCIA



## ENDODONCIA CIRUGÍA ENDODÓNCICA



## ODONTOLOGÍA CONSERVADORA Y RESTAURADORA





PERFORMANCE FOR YOU  
**ACTEON ORIGINAL**  
 SAFETY FOR YOUR PATIENTS

## scaling

- |   |   |   |   |   |   |   |   |
|---|---|---|---|---|---|---|---|
|  |  |  |  |  |  |  |  |
| <b>1S Slim</b><br>F00245<br>103,40 €  | <b>N°1</b><br>F00246<br>103,40 €  | <b>N°2</b><br>F00247<br>103,40 €  | <b>N°3</b><br>F00248<br>103,40 €  | <b>10P</b><br>F00253<br>103,40 €  | <b>10X</b><br>F00359<br>103,40 €  | <b>10Z</b><br>F00254<br>103,40 €  | <b>PFU</b><br>F02170<br>103,40 €  |

## perfectmargin Rounded

- |  |  |  |  |
|--|--|--|--|
|  |  |  |  |
| <b>PM1</b><br>F02250<br>127,90 €   | <b>PM2</b><br>F02251<br>127,90 €   | <b>PM3</b><br>F02252<br>127,90 €   | <b>PM4</b><br>F02253<br>127,90 €   |






## perfectmargin Shoulder

- |   |  |  |
|---|--|--|
|  |  |  |
| <b>PMS1</b><br>F02254<br>127,90 €   | <b>PMS2</b><br>F02255<br>127,90 €  | <b>PMS3</b><br>F02256<br>127,90 €  |

## perfectmargin Veneers

- |   |   |   |  |   |   |
|---|---|---|--|---|---|
|  |  |  |  |  |  |
| <b>PMV1</b><br>F02021<br>142,80 €   | <b>PMV2</b><br>F02022<br>142,80 €   | <b>PMV3</b><br>F02023<br>142,80 €   | <b>PMV4</b><br>F02024<br>110,40 €  | <b>PMV5</b><br>F02025<br>110,40 €   | <b>PMV6</b><br>F02026<br>110,40 €   |

## excavus

- |   |   |   |   |  |
|---|---|---|---|--|
|  |  |  |  |  |
| <b>EX1</b><br>F02040<br>132,20 €  | <b>EX2</b><br>F02041<br>132,20 €  | <b>EX3</b><br>F02042<br>132,20 €  | <b>EXR</b><br>F02043<br>132,20 €  | <b>EXL</b><br>F02044<br>132,20 €   |

## Condensación

- |   |
|---|
|  |
| <b>C20</b><br>F00113<br>136,40 €  |



flujo de trabajo en profilaxis



periodontics



perioPrecision



\*Blister de 4 unidades

perio**m**aintenance  
BDR



implantProtect  
Pure Titanium





PERFORMANCE FOR YOU  
**ACTEON ORIGINAL**  
 SAFETY FOR YOUR PATIENTS

**irrisafe**



- IRR 20-21mm** - F43807
- IRR 20-25mm** - F43808
- IRR 25-21mm** - F43805
- IRR 25-25mm** - F43806

**endodontics**



- K10-21mm** - F43710
- K10-25mm** - F43712
- K15-21mm** - F43715
- K15-25mm** - F43717
- K25-21mm** - F43725
- K25-25mm** - F43727
- K30-21mm** - F43730
- K30-25mm** - F43732

**endosuccess**  
 Canal Access Prep



**endosuccess**  
 Retreatment



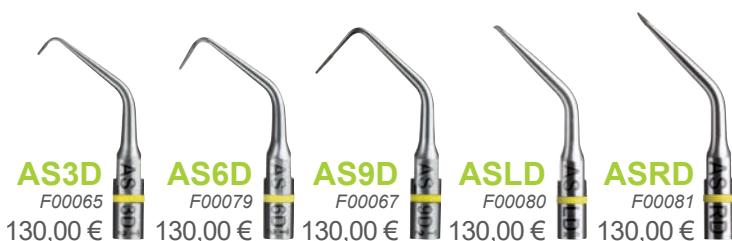
**endosuccess**  
 Retreatment



**endodontie**



**endosuccess**  
 Apical Surgery



**endosurgery**





flujo de trabajo en profilaxis

# LLAVE DINAMOMÉTRICA

2 llaves universales por 35,60 €

► Llave dinamométrica esterilizable azul.

Ref. F81330, valorada en 35,60 €.



Llave dinamométrica x2

PRECIO OFERTA: **35,60 €**



La mejor solución para la **LIMPIEZA DE IMPLANTES**

*implantProtect*  
Pure Titanium

~~659,90€~~  
PRECIO OFERTA: **536 €**

Ref. F02120

## Kit ImplantProtect (Tratamiento de la periimplantitis)

Insertos de titanio puro de grado 4 para evitar transferencias de materiales hacia el implante. Compuesto de 5 insertos: IP1, IP2L, IP2R, IP3L e IP3R, 1 llave esterilizable y 1 caja/soporte inox.



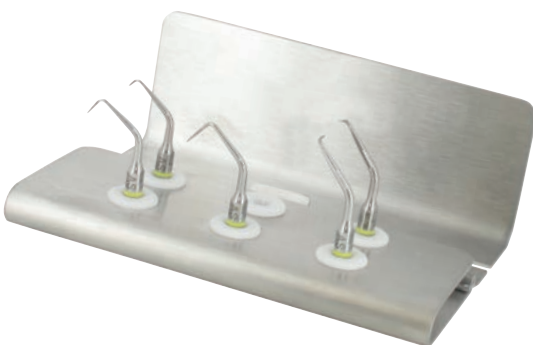
*endosuccess*  
Retreatment

~~577,80€~~  
PRECIO OFERTA: **341 €**

Ref. F00737

## Kit Endo Success™ Retratamiento

Kit de insertos ultrasónicos para las reintervenciones no quirúrgicas de tratamientos endodóncicos. Compuesto de 6 insertos: ET18D, ET20, ET25, ET25S, ETBD y ETPR, 1 llave esterilizable y 1 caja/soporte inox.



*endosuccess*  
Apical Surgery

~~612,80€~~  
PRECIO OFERTA: **341 €**

Ref. F00069

## Kit Endo Success™ Cirugía apical

Kit de insertos ultrasónicos para las reintervenciones quirúrgicas endodóncicas compuesto de 5 insertos: AS3D, AS6D, AS9D, ASLD y ASRD, 1 llave esterilizable y 1 caja/soporte inox.



**ELIJA LOS INSERTOS ORIGINALES DE ACTEON®**  
PARA OBTENER EL MÁXIMO RENDIMIENTO DE  
SU EQUIPO DE ULTRASONIDOS NEWTRON®

PERFORMANCE FOR YOU  
**ACTEON ORIGINAL**  
SAFETY FOR YOUR PATIENTS



**Los insertos originales Acteon® certifican el rendimiento y la seguridad.**

Nuestros insertos originales Acteon® han sido diseñados para ofrecer el mejor rendimiento, eficiencia y seguridad con los generadores Newtron®.

La responsabilidad de Acteon®, tanto legal como con respecto a la garantía de piezas y accesorios, no puede ser asumida por los daños que puedan surgir del uso indebido de insertos o piezas no originales Acteon® tales como:

- Falta de rendimiento.
- Ruptura del equipo.
- Seguridad del paciente.

Productos sanitarios de Clase IIa - CE0459 (GMED) - Solo para uso profesional dental. Fabricante: SATELEC® - Francia - Lea atentamente las instrucciones de uso disponibles en: [www.aceongroup.com/es](http://www.aceongroup.com/es)



flujo de  
trabajo en  
profilaxis

AEROPULIDORES

AIR N GO  
EASY

Una sola pieza de mano para cubrir todas  
las necesidades de pulido y tratamiento.



**AIR-N-GO® easy** con adaptador KaVo Ref. F10100  
**AIR-N-GO® easy** con adaptador Sirona Ref. F10101  
**AIR-N-GO® easy** con adaptador W&H Ref. F10102  
**AIR-N-GO® easy** con adaptador Bien-Air Ref. F10103  
**AIR-N-GO® easy** con adaptador Midwest Ref. F10105

- ▶ Mayor libertad de movimiento para tratamientos más precisos.
- ▶ 4 boquillas intercambiables: SUPRA (standard), PERIO easy, PERIO y PERIO Maintenance (opcionales).
- ▶ Pieza de mano mucho más fácil de limpiar.



**1 KIT PERIO EASY  
+ 1 kg de POLVO**



**Kit PERIO easy**

Boquilla AIR-N-GO®  
PERIO easy y 1 frasco  
de AIR-N-GO® PERIO,  
polvo a base de glicina.

Ref. F10120, valorado en 606,50 €.



**1 kg de polvo  
"CLASSIC"**

4 sabores  
Ref. F10255, valorado en 85,60 €.

1.914,20 €  
**PRECIO OFERTA:  
1.335 €**



**1 kg  
de POLVO**



**1 kg de polvo  
"CLASSIC"**

4 sabores  
Ref. F10255, valorado en 85,60 €.

1.307,70 €  
**PRECIO OFERTA:  
990 €**



**POLVOS  
100%  
compatibles**



## Polvo AIR-N-GO® "CLASSIC"

4 frascos de 250 g.

- ▶ Menta pimentada: *Ref. F10250*
- ▶ Limón: *Ref. F10251*
- ▶ Frambuesa: *Ref. F10252*
- ▶ Cola: *Ref. F10253*
- ▶ Neutro: *Ref. F10254*
- ▶ Multisabor: *Ref. F10255*



~~89,10 €~~  
**PRECIO OFERTA:  
59,40 €**

~~118,00 €~~  
**PRECIO OFERTA:  
78,66 €**



## Polvo AIR-N-GO® "PERIO"

3 frascos de 160 gr. Sabor neutro.  
*Ref. F10270*

prophyMax

Ref. F11605

**Equipo combinando  
aeropulidor con ultrasonidos**

**LA ASOCIACIÓN  
PERFECTA**



4.017,20€

**PRECIO OFERTA:**

**3.650 €**

- ▶ Diseño funcional con superficies lisas y fáciles de descontaminar.
- ▶ Tecnología Newtron con sistema de código de colores para una selección óptima y segura de la potencia.
- ▶ Pieza de mano de pulido (Prophypen) y de detartraje (Newtron) esterilizables.
- ▶ Recipiente de polvo situado en la parte externa del equipo.

Aeropulidor con pieza de mano PROPHYPEN + ultrasonidos dotado de una pieza de mano NEWTRON® esterilizable, una llave universal esterilizable, una boquilla de titanio, tres insertos: 1, 2 y 10P, 1 frasco de 250 gr de AIR-N-GO "Classic" sabor menta y 1 frasco de 250 gr de AIR-N-GO "Classic" sabor limón.



**Polvo AIR-N-GO® "PERIO"**

3 frascos de 160 gr. Sabor neutro.

Ref. F10270, valorado en 118,00 €.

**Aeropulidor (pulido fino, homogéneo y eficaz)**



**airMax**  
Ref. F11400

**1 POLVO  
AIR-N-GO PERIO**



**AIR N GO**  
PERIO

3 frascos de 160 g.  
Sabor neutro.

Ref. F10270,  
valorado en 118,00 €.

- ▶ Tratamientos de profilaxis rápidos y sin saturaciones para un resultado excepcional.
- ▶ Calentamiento del agua integrado y función de limpieza automática.
- ▶ Respeto de la asepsia, para mayor seguridad.

2.734,20 €

**PRECIO OFERTA:**

**2.350 €**

Aeropulidor con 1 pieza de mano PROPHYPEN, 1 boquilla de titanio, 5 sobres de 20 gr de polvo AIR-N-GO "Classic" y 1 pedal simple.



**Flujo de trabajo clínico  
solución para  
Prótesis**

by ACTEON®



DIAGNÓSTICO > ADQUISICIÓN DE DATOS > PLANIFICACIÓN DE TRATAMIENTO > PROTECCIÓN

**MINILED**  
STANDARD

Ref. F02507

Polimerización de todos los composites en menos de 12 segundos (3 mm).  
3 programas: rápido, pulsado y progresivo.

**Potencia:**

- ▶ 1.250 mW/cm<sup>2</sup> con fibra óptica de Ø7,5 mm.



**1 instrumento manual PREMIUM**



*Bliss*  
by Acteon

- ▶ Espátula de modelado CMS1.  
Ref. 194.12SI, valorado en 43,10 €.



~~1.164,00 €~~  
**PRECIO OFERTA:**  
**840 €**

**MINILED**  
SUPERCHARGED

Ref. F05214

Polimerización de todos los composites a partir de 3 segundos.  
3 programas: rápido, pulsado y progresivo.  
8 tiempos diferentes.

**Potencia:**

- ▶ 2.000 mW/cm<sup>2</sup> con fibra óptica de Ø7,5 mm.
- ▶ 3.000 mW/cm<sup>2</sup> con fibra óptica de Ø5,5 mm (opcional).



**1 instrumento manual PREMIUM**



*Bliss*  
by Acteon

- ▶ Espátula de modelado CMS1.  
Ref. 194.12SI, valorado en 43,10 €.



~~1.514,40 €~~  
**PRECIO OFERTA:**  
**1.050 €**

**MINILED**  
ORTHO 2

Ref. F05220

**Especial para Ortodoncia**

4 tiempos de polimerización:  
4, 8, 12 y 32 segundos.

**Potencia:**

- ▶ 3.000 mW/cm<sup>2</sup> con fibra óptica de Ø5,5 mm.



**1 instrumento manual PREMIUM**

*Bliss*  
by Acteon

- ▶ Espátula de modelado CMS1.  
Ref. 194.12SI, valorado en 43,10 €.



~~1.514,40 €~~  
**PRECIO OFERTA:**  
**1.050 €**



flujo de trabajo en profilaxis

*Bliss*  
by Acteon

La próxima generación de instrumentos manuales

- ▶ Comodidad revolucionaria en la punta de sus dedos.
- ▶ Precisión y calidad excepcionales.
- ▶ **Tacto suave** y agarre único.

- ▶ Mango ergonómico y cómodo con **solo 15 g** de peso.
- ▶ Excelentes bordes afilados, de larga duración.
- ▶ **40 referencias distintas** para todas las aplicaciones clínicas.

**-20%**  
descuento  
**EN TODA LA GAMA**



## CÓDIGO DE COLORES SIMPLE PARA MÚLTIPLES APLICACIONES CLÍNICAS

Graceys



Púrpura

Hoces



Verde

Curetas universales



Rojo

Extremos dobles



Naranja

Instrumentos convencionales



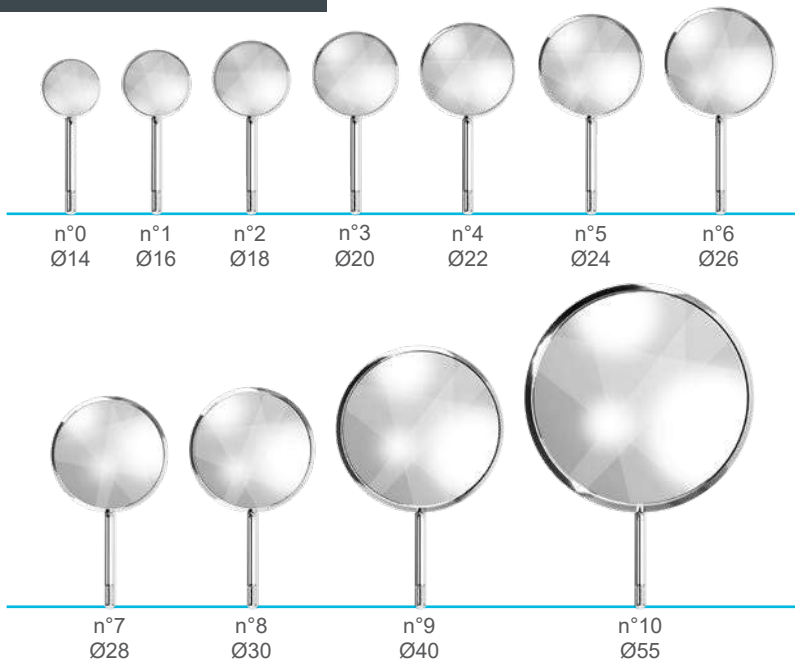
Azul oscuro



## flujo de trabajo en profilaxis

## ESPEJOS

- ▶ Desde el diagnóstico hasta el tratamiento, un gran beneficio para todas las actividades clínicas dentales.
- ▶ El examen visual es el primer paso para el diagnóstico.
- ▶ Se merece un reflejo con colores reales para un rendimiento óptimo.



Por la compra de 5 cajas\* de ESPEJOS del mismo modelo, **25% de descuento.**

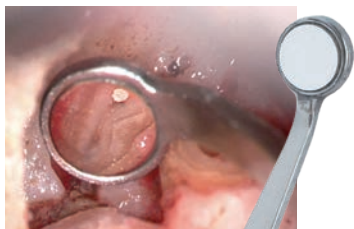
Las 5 cajas de espejos deben ser del mismo modelo.

**-20% descuento**

Diseñados para la cirugía bajo microscopio y lupa.

**PURE REFLECT®:**  
Reflejo de alta definición.

Pure Reflect®  
Casi el 100% de la tasa de reflejo.



## MICROESPEJOS

**Ø3 mm.**

Ref. MP4303PH (Rosca Cone Socket)

Ref. MP3303PH (Rosca simple)

P.V.P.: 74,50 €

**Precio oferta: 59,60 €**

**Ø5 mm.**

Ref. MP4305PH (Rosca Cone Socket)

Ref. MP3305PH (Rosca simple)

P.V.P.: 74,50 €

**Precio oferta: 59,60 €**

**Ø7x2 mm.**

Ref. MP4306RPH (Rosca Cone Socket)

P.V.P.: 88,50 €

**Precio oferta: 70,80 €**

Ref. MP3306RPH (Rosca simple)

P.V.P.: 80,60 €

**Precio oferta: 64,48 €**

**Ø9x3 mm.**

Ref. MP4310RPH (Rosca Cone Socket)

P.V.P.: 88,50 €

**Precio oferta: 70,80 €**

Ref. MP3310RPH (Rosca simple)

P.V.P.: 80,60 €

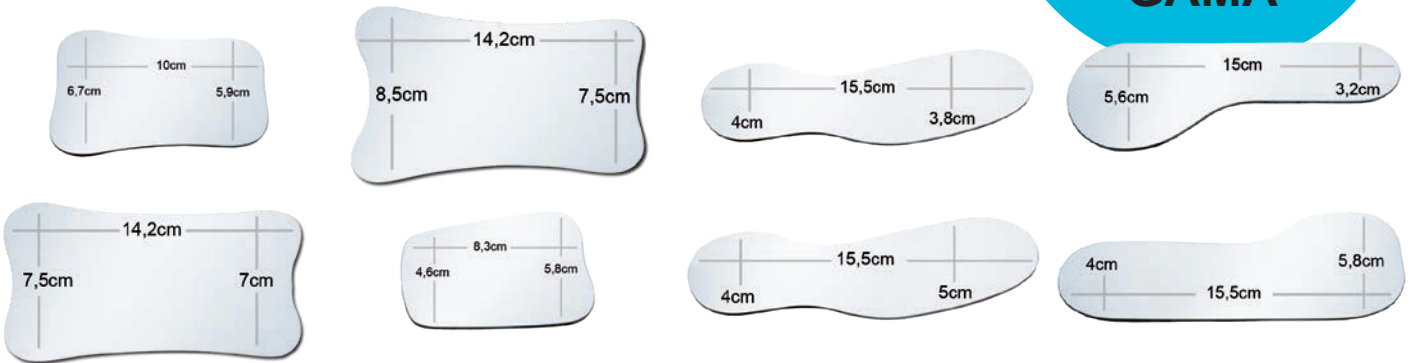
**Precio oferta: 64,48 €**





# GAMA ESPEJOS FOTOGRÁFICOS

**-20%**  
descuento  
**EN TODA LA  
GAMA**



## Marque la diferencia con la tecnología Pure Reflect®.

- ▶ Resaltan el tratamiento dental y la restauración para promover y realzar su práctica.
- ▶ Realice fotografías de casos clínicos de libros, publicaciones y registros de pacientes.



PURE REFLECT®



Titanio

### Oclusal



### Vestibular



### Lingual



# KIT DE INSTRUMENTOS DE DIAGNÓSTICO

- ▶ 1 espejo N° 5 (Pure Reflect) con mango Design
- ▶ 1 sonda doble
- ▶ 1 pinza COLLEGE (15 cm)

mango  
Design



62,30 €  
PRECIO OFERTA:  
**34,20 €**

Ref. 500.IBD

**ACTEON**

**moving  
forward**

## Nuevas soluciones de flujo de trabajo clínico



Profilaxis



Periodoncia



Implantología



Endodoncia



Ortodoncia



Prótesis

# BANDEJAS ENDOSURGERY

- ▶ Destinadas a cirugías apicales con visión indirecta a través de ayudas ópticas. La ergonomía y el tamaño de los instrumentos se han adaptado para cumplir con los procedimientos.
- ▶ El objetivo es perfeccionar la eliminación de tejidos blandos a pesar de los requerimientos de la raíz y facilitar la obturación retro.

## ENDOSURGERY

ESSENTIAL

Ref. 230.XL

### 11 INSTRUMENTOS

233.20	Bandeja de cirugía 285x92x37mm + 2 clips.
610.01XL	Minibisturí.
407.16XL	Retractor de mejilla.
263.18XL	Soda de doble cara Explorer n° 17.
135.87XL	Cureta ósea Lucas.
412.07XL	Cureta para huesos y tejidos n° 1.
412.13XL	Cureta para huesos y tejidos n° 2.
MP3303PH	Microespejo Pure Reflect® Ø 3 mm.
MP3306RPH	Microespejo rectangular Pure Reflect® 7x2 mm.
210.02XL	Mango XL doble para microespejos.
193.10XL	Espátula para material de obturación.
230.00XL	Cond. doble plugger 6mm / 4mm.
230.01XL	Cond. / bruñidor plugger 3mm.
164.19XL	Miniexcavador.

869,20€  
PRECIO OFERTA:  
**599 €**



## ENDOSURGERY

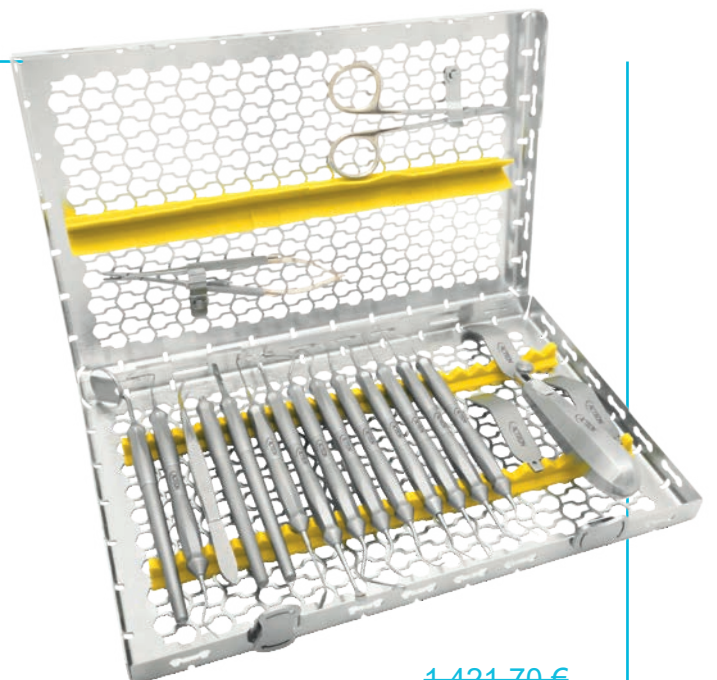
INTEGRAL

Ref. 231.XL

### 17 INSTRUMENTOS

233.20	Bandeja de cirugía 285x92x37mm + 2 clips.
610.01XL	Minibisturí.
407.16XL	Retractor de mejilla.
263.18XL	Soda de doble cara Explorer n° 17.
135.87XL	Cureta ósea Lucas.
412.07XL	Cureta para huesos y tejidos n° 1.
412.13XL	Cureta para huesos y tejidos n° 2.
MP3303PH	Microespejo Pure Reflect® Ø 3 mm.
MP3306RPH	Microespejo rectangular Pure Reflect® 7x2 mm.
210.02XL	Mango XL doble para microespejos.
193.10XL	Espátula para material de obturación.
230.00XL	Cond. doble plugger 6mm / 4mm.
230.01XL	Cond. / bruñidor plugger 3mm.
164.19XL	Miniexcavador.
610.00XL	Bisturí.
210.36XL	Mango con espejo XL + Pure Reflect® n° 4.
747.02TC	Portaagujas Castroviejo, mandíbulas curvadas, de carburo de tungsteno.
636.00TC	Tijeras Lagrange, curvadas de carburo de tungsteno.
151.K	Kit retractor 3 cuchillas.
222.02	Pinzas Perry.

1.421,70€  
PRECIO OFERTA:  
**990 €**





flujo de trabajo en profilaxis

Classic by Riskontrol®

Boquillas desechables para jeringas Aire/Agua



Por la compra de 3 cajas\* de RISKONTROL "Classic" le regalamos 1 adaptador

\*Pueden ser de distintos colores / sabores.



Caja dispensadora de 250 boquillas no estériles.

- ▶ Blanco: Ref. 201664
- ▶ Azul: Ref. 201665
- ▶ Amarillo: Ref. 201666
- ▶ Verde: Ref. 201667
- ▶ Rosa: Ref. 201668

Precio OFERTA: 52,50 € / caja\* + adaptador

Y SI YA DISPONE DE ADAPTADOR

Por la compra de 3 cajas\* de RISKONTROL "Classic", le regalamos 1 caja ADICIONAL

\*Pueden ser de distintos colores / sabores.

P.V.P.: 52,50 €, cada caja.

Precio OFERTA: 39,37 € / caja (Precio resultante del 4+1 a la clínica dental).

Art by  
**RisKontrol®**

**Boquillas desechables  
para jeringas Aire/Agua**



**3+**

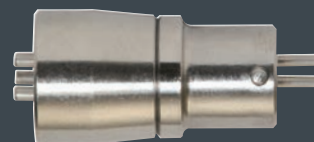


Por la compra de **3 cajas\***  
de RISKONTROL "Art"  
le regalamos **1 adaptador**

*\*Pueden ser de distintos colores / sabores.*



**1**  
**ADAPTADOR**



Caja dispensadora de 250 boquillas no estériles.

- ▶ Blanco / Menta: Ref. 201700
- ▶ Naranja / Mandarina: Ref. 201701
- ▶ Gris / Regaliz: Ref. 201702
- ▶ Verde / Anís: Ref. 201703
- ▶ Violeta / Arándanos: Ref. 201704

**Precio OFERTA:**  
**56,80 € / caja\* + adaptador**

**Y SI YA  
DISPONE  
DE  
ADAPTADOR**



Por la compra de **3 cajas\***  
de RISKONTROL "Art", le regalamos  
**1 caja ADICIONAL**

*\*Pueden ser de distintos colores / sabores.*

P.V.P.: 56,80 €, cada caja.

**Precio OFERTA: 42,60 € / caja**  
(Precio resultante del 4+1 a la clínica dental).



flujo de  
trabajo en  
prótesis



RETRACCIÓN GINGIVAL

EXPASYL™  
EXACT

Una solución EXACTA  
para la retracción gingival  
atraumática

- ▶ Apertura sulcular atraumática y más amplia.
- ▶ Ahorro de tiempo de 1 a 3 minutos.
- ▶ Sin riesgo de daños al ligamento epitelial.
- ▶ Sin dolor para el paciente.
- ▶ Sin sangrado / hemostasia perfecta.



Mododosis  
Monopaciente

Aplicador  
universal



Caja de 20 cápsulas:

130,50 €  
PRECIO OFERTA:  
**115 €**

Ref. 261010

Caja de 50 cápsulas:

297,80 €  
PRECIO OFERTA:  
**267 €**

Ref. 261011

EXPASYL™

Retracción gingival  
eficaz y atraumática  
para una prótesis  
natural y estética

- ▶ Impresión convencional y digital.
- ▶ Sellado / unión.
- ▶ Restauraciones Clase II y V.
- ▶ Implantología.
- ▶ Máxima eficacia.
- ▶ Gesto no traumático y sin dolor.
- ▶ De 5 a 8 aplicaciones por cápsula (1 gr).
- ▶ Preparación individual o múltiple.
- ▶ Acceso a las áreas anteriores y posteriores.



Mini Kit EXPASYL:

6 cápsulas + 12 cánulas  
+ 1 aplicador

348,30 €  
PRECIO OFERTA:  
**269 €**

Ref. 294100



**Jorge Juan Poch**  
RESPONSABLE COMERCIAL  
Cataluña y Aragón

609 302 318



**Noemí Barjola**  
DELEGADA COMERCIAL  
Cataluña y Aragón

616 946 001




**Rogelio Daza**  
RESPONSABLE COMERCIAL  
Andalucía, Extremadura  
y Canarias

609 675 042



**Fran Méndez**  
DELEGADO COMERCIAL  
Andalucía, Extremadura  
y Canarias

618 470 322



**Adolfo Rúa**  
RESPONSABLE COMERCIAL  
Zona Noroeste  
y Portugal

+34 639 693 443



**José Antonio Navarro**  
RESPONSABLE COMERCIAL  
Zona Levante y Baleares

629 505 030



**Daniel Ruiz**  
RESPONSABLE COMERCIAL  
Madrid  
y Zona Centro

690 307 192



**Lorena Verdugo**  
DELEGADA COMERCIAL  
Madrid  
y Zona Centro

650 696 636



**Unai Arroyo**  
RESPONSABLE COMERCIAL  
Zona Norte

606 035 570

Pueden realizar sus consultas a la dirección relacionada al pie de página de la contraportada y/o a nuestros responsables comerciales de su zona (según detalle de zonas).



**moving  
forward**

Haga click y síganos  
**ACTEON®**



**CONDICIONES GENERALES DE VENTA:**

<https://www.acteongroup.com/es/condiciones-generales-de-venta>

Ofertas válidas hasta el 31 de mayo de 2022 inclusive o finalización de existencias.

Precios sin I.V.A. Gastos de envío no incluidos. Precios y especificaciones de este documento pueden ser modificadas por ACTEON sin previo aviso. Las fotografías, según características específicas, pueden no ser idénticas. Precios válidos salvo error tipográfico. Zona de aplicación: España y Portugal. Productos disponibles a través de los depósitos dentales distribuidores de nuestras marcas.

Documento no contractual - Copyright © 2022 ACTEON MEDICO-DENTAL IBERICA, S.A.U. Todos los derechos reservados. Ninguna información o parte de este documento puede ser reproducida o transmitida bajo cualquier forma sin la autorización previa de ACTEON. Fecha de creación: febrero'2022.

Los productos sanitarios presentados incluyen el marcaje CE en cumplimiento de la normativa vigente. Los fabricantes de estos productos sanitarios son SATELEC®, SOPRO®, DE GÖTZEN, PRODONT HOLLIGER y PRODUITS DENTAIRE PIERRE ROLLAND (a menos que se indique lo contrario). Leer atentamente las instrucciones que figuran en el etiquetado o en las instrucciones que acompañan a los productos. Todas las informaciones obligatorias solicitadas para un uso correcto de estos productos sanitarios se encuentran en el resumen de características del producto correspondiente. Todos los productos presentados están reservados al uso profesional dental.